

Panduan untuk melakukan pertukaran guru keluar dan masuk sekolah.




1. Pada paparan utama icon Senarai Pertukaran akan dipaparkan.



2. Klik pada icon senarai pertukaran. Paparan seperti di bawah


- i. Sekiranya terdapat guru yang baru masuk senarai akan dipaparkan. Kemudian klik pada No.KP untuk membuat penetapan penilai PYD berkenaan.

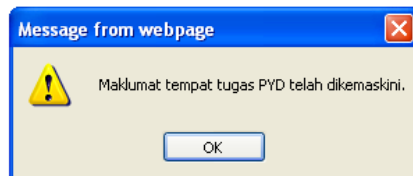
SENARAI PYD YANG BERTUKAR MASUK				
BIL	KP UTAMA	NAMA	JAWATAN / GRED	KOD SEKOLAH STATUS PENETAPAN
	88050505502	[REDACTED]	GURU AKADEMIK BIASA/GURU PENOLONG (DG41)	AFT3001 

MAKLUMAT PYD		PP	PEGAWAI PENILAI	
KP UTAMA :	88050505502		NO.KP :	58020502558
NAMA :	[REDACTED]		NAMA :	
JAWATAN / GRED :	GURU AKADEMIK BIASA/GURU PENOLONG / DG41		NO.KP :	59020502551
TEMPAT TUGAS :	SEKOLAH MENENGAH AGAMA AL-HIDAYAH (AFT3001)		NAMA :	
Sila Masukkan NOKP Sahaja pada ruang disediakan.			JAWATAN :	GRED :
			 <b>SIMPAN</b>	

- a. Hanya perlu masukkan NO.KP PP1 pada ruang yang disediakan.
- b. Kemudian nama, jawatan dan gred PP1 akan dipaparkan.
- c. Seterusnya Masukkan NO.KP PP2.
- d. Kemudian, klik simpan. Selepas Maklumat disimpan. ICON senarai pertukaran tidak akan dipaparkan.

- ii. Sekiranya terdapat guru yang keluar senarai akan dipaparkan. Kemudian klik pada butang TUKAR untuk tukarkan PYD berkenaan ke sekolah yang baru.

SENARAI PYD YANG BERTUKAR KELUAR						
BIL	NAMA / KP UTAMA	JAWATAN/GRED LAMA	JAWATAN/GRED SEKARANG	SEKOLAH LAMA	SEKOLAH SEKARANG	Tukar sekiranya Maklumat PYD ada pertukaran
1		PENOLONG KANAN (DG44)	PENOLONG KANAN (DG44)	SEKOLAH MENENGAH AGAMA AL-HIDAYAH (AFT3001)	MAAHAD AL EHYA ASSHARIFF (AFT3005)	



- a. Klik OK. Maklumat tempat tugas PYD telah dikemaskini.